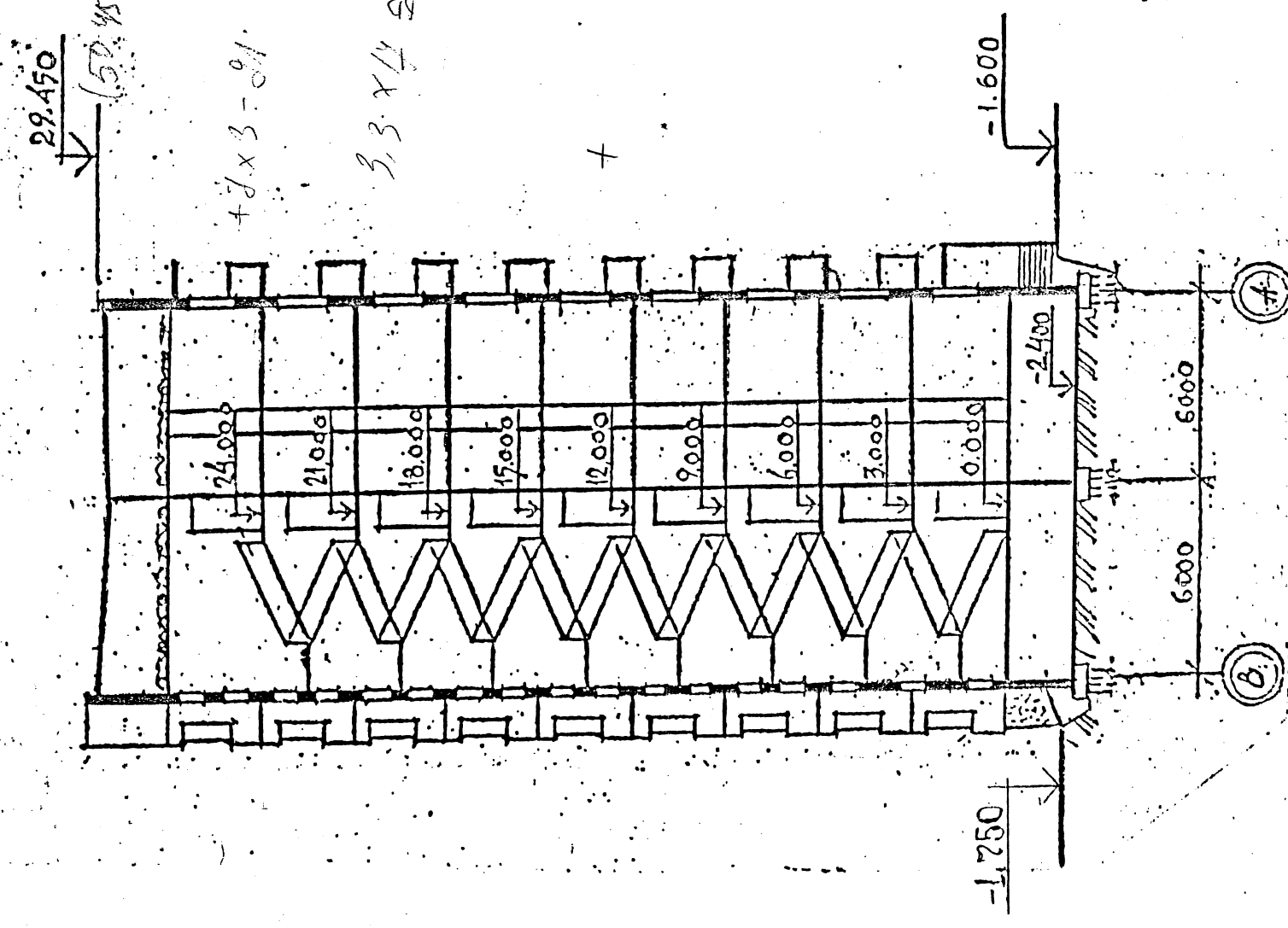


Разрез 1-1



экспликац. отверстий

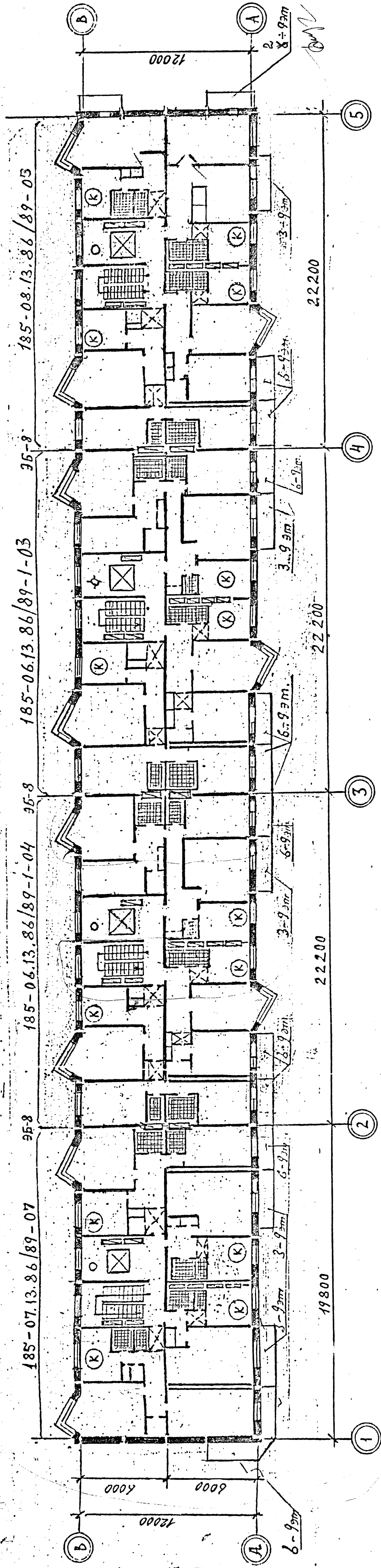
№ п/п	БК	размеры, мм	отметка низа	назначение
1	1	600	-2,900	прямая э. вставка
2	2	1000	-2,850	прямая э. вставка 2 1/2 трубы Ø100
3	3	600	-2,840	прямая э. вставка
4	4	500	-2,900	прямая э. вставка
5	5	500	-2,900	прямая э. вставка
6	6	500	-2,900	прямая э. вставка
7	7	500	-2,900	прямая э. вставка
8	8	500	-2,900	прямая э. вставка

1. Фасады и их отделку см. лист АС-3.
2. Асбестоцементные трубы Ø100 по ГОСТ 1839-80 для Э и СС устанавливать по направлению уклоном в сторону улицы 3%, за счет увеличения длины стержня (Лс. 5.850).
3. За счет увеличения уклоном по А этажу.
4. Прямая Э, СС, ТС, закрыть штатами Ш-1, Ш-2, Ш-3 из нержавеющей стали.

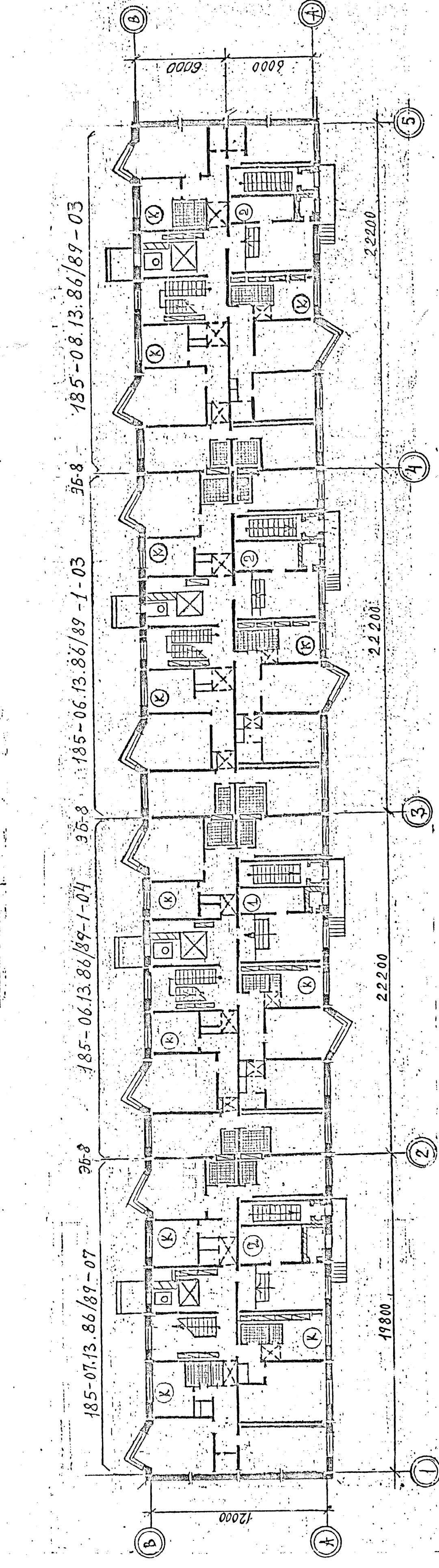
Условные обозначения:
 К - Кухня
 1 - Электрощитовая
 2 - Колясочная

№ 10	И.В.БЕЛОВА	216-20109	П.И.1	АС-2
№ 11	И.В.БЕЛОВА	216-20109	П.И.1	АС-2
№ 12	И.В.БЕЛОВА	216-20109	П.И.1	АС-2
№ 13	И.В.БЕЛОВА	216-20109	П.И.1	АС-2
№ 14	И.В.БЕЛОВА	216-20109	П.И.1	АС-2
№ 15	И.В.БЕЛОВА	216-20109	П.И.1	АС-2
№ 16	И.В.БЕЛОВА	216-20109	П.И.1	АС-2
№ 17	И.В.БЕЛОВА	216-20109	П.И.1	АС-2
№ 18	И.В.БЕЛОВА	216-20109	П.И.1	АС-2
№ 19	И.В.БЕЛОВА	216-20109	П.И.1	АС-2
№ 20	И.В.БЕЛОВА	216-20109	П.И.1	АС-2

ПЛАН ТИПОВОГО ЭТАЖА



ПЛАН 1 ЭТАЖА



ПЛАН ЦОКОЛЬНОГО ЭТАЖА

